

## PRAXISTEAM

Die Praxis Dres. Drögemüller besteht seit über 55 Jahren in Blankenese - mittlerweile in der dritten Generation. Wir bieten seit jeher unseren Patienten unsere qualifizierte und langjährige Erfahrung an.

An der Anmeldung treffen Sie Frau Preiss, unsere freundliche Organisatorin. Das Labor wird von Frau Uhrich kompetent geführt. Damit Sie sich vor Ihrem Besuch bei uns schon einmal ein Bild machen können, stellen wir Ärzte uns kurz vor.



**Dr. med. Axel Drögemüller**  
Facharzt  
für Innere Medizin-Kardiologie  
Notfallmedizin



**Dr. med. Heiner Drögemüller**  
Facharzt  
für Innere Medizin



**Dr. med. Martina Drögemüller**  
Fachärztin  
für Allgemeinmedizin

## SO ERREICHEN SIE UNS

**Praxis Dres. Axel, Heiner und Martina Drögemüller**  
Erik-Blumenfeld-Platz 17  
(Blankeneser Bahnhofplatz)  
22587 Hamburg

**Telefon: 040 - 86 77 78**  
Fax: 040 - 866 20 88

[www.praxis-droegemueller.de](http://www.praxis-droegemueller.de)

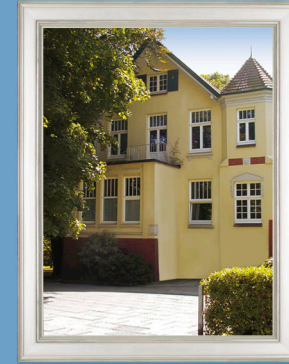
## SPRECHZEITEN (TERMINE NACH VEREINBARUNG)

**Vormittags** Mo, Di, Do, Fr 7:00 - 10:30  
**Nachmittags** Mo, Di, Do 15:00 - 18:00



## WICHTIGE TELEFONNUMMERN

Notarzt	112
Ärztlicher Notfalldienst	22 80 22
Giftinformationszentrale (in Göttingen)	0551 - 19 24 0



**Dr. med. Axel Drögemüller**  
Facharzt für Innere Medizin-Kardiologie  
Notfallmedizin

**Dr. med. Heiner Drögemüller**  
Facharzt für Innere Medizin

**Dr. med. Martina Drögemüller**  
Fachärztin für Allgemeinmedizin

## UNSERE PRAXIS

Die Praxis Dres. Axel, Heiner und Martina Drögemüller ist eine internistisch-kardiologische und allgemeinmedizinische Praxis mit breitem Diagnostikangebot im nicht-invasiven Bereich.

Unser auf den Patienten ausgerichtetes Team gewährleistet durch koordinierte Planung und harmonische Zusammenarbeit die reibungslose Durchführung der Untersuchungen, um mittels klarer Ergebnisse zu einer für den individuellen Patienten optimalen Behandlung zu gelangen.

Wir schaffen eine positive Atmosphäre, in der die Bedürfnisse unserer Patienten wahrgenommen werden.

Zügige Terminvergabe, kurze Wartezeiten sowie Freundlichkeit aller Mitarbeiter verstehen wir als einen wichtigen Service.

Durch moderne Technik und kontinuierliche Weiterbildung verbessern wir ständig unser Leistungsangebot.

Die Sicherung hoher Qualität für unsere Patienten steht im Mittelpunkt unserer Arbeit. Dabei orientieren wir uns beispielsweise an den allgemeinen Qualitätsstandards in der Kardiologie auf der Grundlage der Evidenzbasierten Medizin.

## UNTERSUCHUNGEN

### Ruhe-EKG



EKG bedeutet Elektrokardiogramm, das heißt die Stromflusskurve des Herzens wird aufgezeichnet.

### Belastungs-EKG

Die Fahrrad-Ergometrie ist eine Belastungsuntersuchung mit kontinuierlicher Analyse von EKG und Blutdruck.

### Schrittmacher- und ICD („Defi“)-Kontrollen

Herzschrittmacher werden in regelmäßigen Abständen kontrolliert. Mit einem speziellen Gerät, das über dem Herzschrittmacher auf die Haut gelegt wird, kann man den Herzschrittmacher kontrollieren, die Batterie überprüfen und ihn optimal auf jeden einzelnen Patienten einstellen.



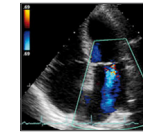
### Langzeit-EKG

Das Langzeit-EKG zeichnet bis zu 24 Stunden jeden einzelnen Herzschlag auf. Hierzu trägt man ein Walkman-großes Gerät am Gürtel.

### Langzeit-Blutdruckmessung

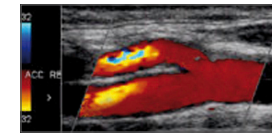
Mit Hilfe eines tragbaren Aufnahmegerätes wird bis zu 24 Stunden der Blutdruck mittels einer Oberarm-Manschette regelmäßig gemessen.

### Echokardiographie



Die Echokardiographie ist eine Ultraschalluntersuchung vom Herzen. Beurteilt werden insbesondere die Herzkraft („Pumpfunktion“) und die Funktion der Herzklappen.

### Duplexsonographie der extrakraniellen hirnversorgenden Arterien



Die Duplexsonographie ist eine Ultraschalluntersuchung von Gefäßen, z.B. der Halsschlagadern.

### Abdomensonographie

Bei der Ultraschalluntersuchung des Bauches werden beurteilt: Leber, Gallenblase, Nieren, Milz, große Gefäße, Bauchspeicheldrüse und ggf. Prostata.

### Schilddrüsen-Sonographie und -Zytologie

Die Ultraschalluntersuchung wird eingesetzt bei Über- oder Unterfunktion der Schilddrüse sowie beim Kropf. Aus der Schilddrüse kann mittels Feinnadelpunktion eine kleine Probe entnommen werden. Diese kann dann im Mikroskop beurteilt werden (Zytologie).

### Spirometrie

Die Spirometrie testet die Leistungsfähigkeit der Lungen („Lungenfunktion“).